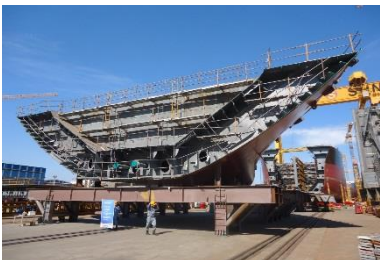
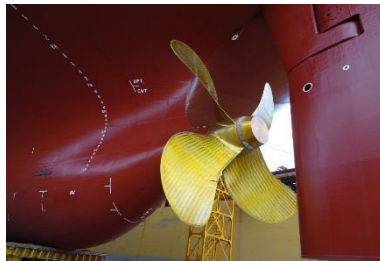
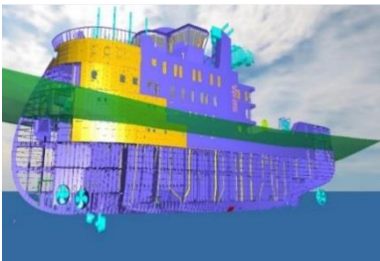




신조 & 선박 개조



SMC 는

- 숄테 마린 컨셉(SMC)은 숄테 그룹내 프로젝트에 초점을 둔 사업 단위로, 신조, 개조 및 추가 착장(Retrofit) 같은 프로젝트의 부가 가치를 높이는 해결책 뿐만 아니라 광범위한 고객 맞춤형 기술 자문 및 프로젝트 관리 서비스를 제공하고 있으며, 운항중인 선박에 대한 기술 지원을 제공합니다.
- SMC 의 조선 전문성과 BSM 의 선박관리 경험은 “프로젝트 시작부터 종료까지” 통합된 서비스를 신조의 기초부터 인도까지, 완벽한 관리를 제공합니다.
- 중국 상하이에 본사를 둔 SMC 는 한국, 인도, 튀르키예 지역사무소를 운영하고, 전세계 주요 조선 시장에 광범위하게 프로젝트별 현장 사무소도 운영하고 있습니다

SMC 주요 서비스

- **신조, 선박 개조 프로젝트**
 - 프로젝트 관리
 - 설계 자문
 - 건조 조선소 선택, 감사, 투자 캡 분석
 - 계약서 리뷰와 협상
 - 도면 승인과 업체 선정
 - 현장 감리
 - 구매전 검사
 - 감독관 공급
- **선박 지원 서비스**
 - 드라이 도킹 지원
 - 추가 착장(Retrofit) 프로젝트
 - 선박 개조 프로젝트
 - 주요 수리선 관리, 선박 감리
 - 선박 손상 조사
 - 평형수 처리 시스템(BWTS) 추가 착장
 - 스크러버 추가 착장

SMC 실적

	선박의 종류	완료 프로젝트	진행중 프로젝트
1	컨테이너선 + 다목적선	213 + 23 척	17+ 32 척
2	벌크선, 초대형 광탄선, 자동 하역선	153 + 47 + 4 척	71 척
3	원유운반선/화학선/ 석유 제품선/초대형 원유 운반선	114 척	24 척
4	LNG/LEG/LPG/초대형가스/암모니아 운반선/ liquified CO ₂ carrier	27 + 24 + 23 + 1 척	30 + 3 척
5	LNG 병커선	5 척	5 척
6	부유식 저장, 기화 장비(FSRU)		2 유닛
7	부유식 원유 생산 저장 하역 설비(FPSO)	1 유닛	
8	선원보트/ 선원이송 선박	3 척	
9	해양플랜트 지원선박/ 해양작업 지원선/ 해양예인특수선/유지 관리선/ 다이빙 지원선/ 유전지원선/ 해상풍력용 지원선/ 풍력 발전기 설치선/데크 바지선/CSOV	18 척	14 척
10	부유식 해상 운송 플랫폼	1 유닛	
11	파이프 설치 바지선	1 유닛	
12	다목적 굴착 & 케이블 설치선	1 척	
13	부유식 도크 (FDD)	6 유닛	4 유닛
14	자동차,여객 페리선 / 여객선 / 탐험선 /철도 차량 운반선/ 선실선	14 척	7 척
15	자동차 운반선(PCTC)		15 척
16	쾌속정		8 척
합계:		679 척	232 척
총합계:			911 척

건조 조선소 : 중국, 일본, 한국, 인도, 필리핀, 대만, 유럽, 태국, 베트남, 루마니아.

SMC 연락처

중국(본사)	홍콩	한국	인도	튀르키예	사이프러스
경영진: management@schultemarineconcept.com					
Mr. Krzysztof Kozdron Managing Director k.kozdron@schultemarineconcept.com		Ms. Dongqing He Commercial Director dongqing.he@schultemarineconcept.com		Mr. Moka Adinarayana Technical Director a.moka@schultemarineconcept.com	
마케팅, 사업 개발 부서: business@schultemarineconcept.com					
Ms. Hebe Hou 고객 관계 관리 매니저 hebe.hou@schultemarineconcept.com					