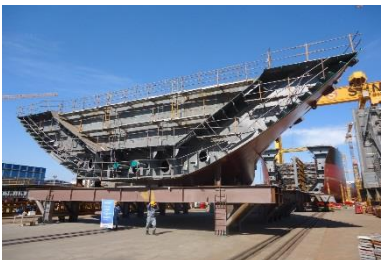
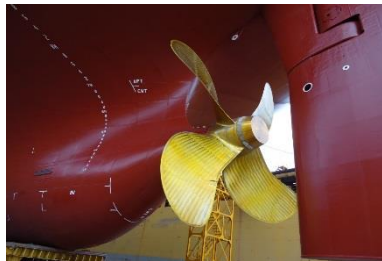
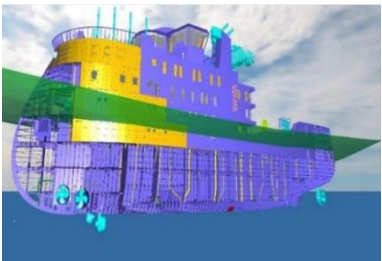




신조 & 선박 개조

선박의 개념부터 인도까지
그리고 그 이상



SMC 는

- 숄테 마린 컨셉(SMC)은 숄테 그룹내 프로젝트에 초점을 둔 비즈니스로, 신조, 개조 및 추가 착장(Retrofit) 프로젝트에 대한 부가 가치를 높이는 해결책 뿐만 아니라 광범위한 고객 맞춤 기술 자문 및 프로젝트 관리 서비스를 제공하고 있으며, 운항중인 선박에 대한 기술 지원을 제공합니다.
- SMC의 조선 전문성과 BSM의 선박관리 경험은 "프로젝트 시작부터 종료까지" 통합된 서비스를 신조의 기초부터 인도까지, 완벽한 관리를 제공합니다.
- SMC는 중국, 상해에 본사를 두고, 홍콩에 있는 지역 사무소 및 전 세계 주요 선박 건조 시장에 폭 넓게 프로젝트별 현장 사무소를 운영하고 있습니다.

SMC 주요 서비스

- **신조, 선박 개조 프로젝트**
 - 프로젝트 관리
 - 설계 자문
 - 건조 조선소 선택, 감사, 투자 갭 분석
 - 계약서 리뷰와 협상
 - 도면 승인과 업체 선정
 - 현장 감리
 - 구매전 검사
 - 감독관 공급
- **선박 지원 서비스**
 - 드라이 도킹 지원
 - 추가 착장(Retrofit) 프로젝트
 - 선박 개조 프로젝트
 - 주요 수리선 관리, 선박 감리
 - 선박 손상 조사
 - 평형수 처리 시스템(BWTS) 추가 착장
 - 스크러버 추가 착장

SMC 실적

	선박의 종류	완료 프로젝트	진행중 프로젝트
1	컨테이너선	179 척	36 척
2	다목적선	22 척	3 척
3	벌크선, 초대형 광탄선, 자동 하역선	133 + 47 + 4 척	52 척
4	원유운반선/화학선/ 석유 제품선/초대형 원유 운반선	97 척	20 척
5	LNG/LEG/LPG/초대형가스,암모니아 운반선	20 + 24 + 24 척	29 + 1 척
6	LNG 벙커선	4 척	6 척
7	LNG 탱커		1유닛
8	부유식 저장, 기화 장비(FSRU)		1 유닛
9	부유식 원유 생산 저장 하역 설비(FPSO)	1 유닛	
10	선원보트/ 선원이승 선박	3 척	
11	해양플랜트 지원선박/ 해양작업 지원선/ 해양예인특수선/유지 관리선/ 다이빙 지원선/ 유전지원선/ 해상풍력용 지원선/ 풍력 발전기 설치선/테크 바지선	14 척	6 척
12	부유식 해상 운송 플랫폼	1 유닛	
13	파이프 설치 바지선	1 유닛	
14	다목적 굴착 & 케이블 설치선	1 척	
15	부유식 도크 (FDD)	5 유닛	1 유닛
16	자동차,여객 페리선 / 여객선 / 탐험선 /철도 차량 운반선/ 선실선	10 척	8 척
17	쾌속정		8 척
합계:		590 척	172 척
총합계:			760 척

건조 조선소 : 중국, 일본, 한국, 인도, 필리핀, 대만, 유럽 지역

SMC 연락처

중국 본사	홍콩 사무소	한국 사무소
3F Block No.7 1690, Cai Lun Road, Zhang Jiang, Pu Dong, Shanghai, 201203 China Tel: +86-21-5027-6077	2602, K Wah Centre, 191 Java Road, North Point Hong Kong Tel: +852-2597-1345	경남 거제시 장평 3로 80 삼성중공업 거제 조선소내 지원관 608호 Tel: +82-(0)55-630-2704
e-mail: management@schultemarineconcept.com		web: www.schultemarineconcept.com