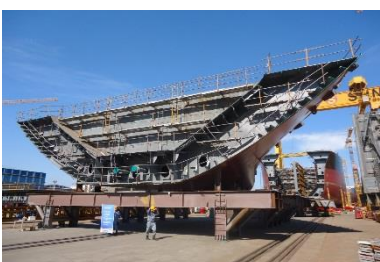
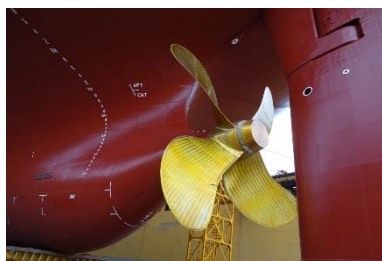
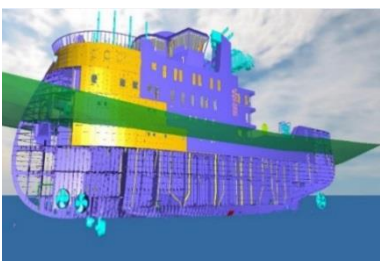




SMC SCHULTE
MARINE CONCEPT

新造船及改装船服务

从概念到实船交付及后续服务



公司简介

- **贝仕海事咨询 (SMC)**是隶属于贝仕集团的新造船服务公司。我们为新造船和改装船项目在技术和管理上提供综合性全方位的定制服务和增值性的一条龙解决方案，并为运营中船队提供技术支持。
- 利用 **SMC** 在造船领域的专业知识、集团的航运经验和船舶管理经验，为客户提供从新船监造到交付以及后续整套管理的端到端服务。
- **SMC** 总部坐落于上海，并通过在香港所设立的办公室和在全球关键造船市场所设立的项目专属办公室进行运营。

服务内容

- **新造船及改装船服务**
 - 项目管理
 - 设计咨询
 - 船厂筛选, 审核, 差距分析
 - 合同审核及谈判
 - 图纸审核
 - 现场监造
 - 购船前质量检验
 - 监造工程师派遣
- **船队技术支持**
 - 坞修支持
 - 海损审查
 - 大修
 - 压载水处理系统安装
 - 洗涤塔改装
 - 其它升级改造项目

监造经验

	船舶类型	已完成项目	现有项目
1	集装箱船	183 艘	39 艘
2	多功能船	13 艘	4 艘
3	散货船 / 超大矿砂船	128 + 47 艘	41 艘
4	自卸船	4 艘	
5	原油船 / 化学品船/成品油轮	93 艘	24 艘
6	LNG / LEG / LPG / VLGC / NH3 气体船	18+ 23 + 24 艘	10+1 艘
7	LNG 气体供应船	4 艘	4 艘
8	LNG 液罐	1 个	
9	FSRU		1 艘
10	FPSO	1 艘	
11	船员船/船员转运船	3 艘	
12	海工船/维修船/风电运维船/ 潜水支持船/油田支援船/风电安装平台	14 艘	5 艘
13	浮式海上移动平台	1 艘	
14	铺管船	1 艘	
15	多用途挖沟和电缆铺设船	1 艘	
16	浮船坞	5 艘	1 艘
17	汽车/客轮/客滚船/探险船/火车渡轮/住宿船	8 艘	9 艘
	小计:	573 艘	139 艘
	总计:		712 艘

船厂所在地: 中国, 日本, 韩国, 印度, 菲律宾, 台湾, 伊朗, 欧洲

联系方式

中国上海 总部	香港
上海浦东新区张江蔡伦路 1690 号 7 号楼 3 楼	2602, K Wah Centre, 191 Java Road, North Point Hong Kong
电话: +86-21-5027-6077	电话: +852-2597-1345
邮箱: management@schultemarineconcept.com	
网址: www.schultemarineconcept.com	