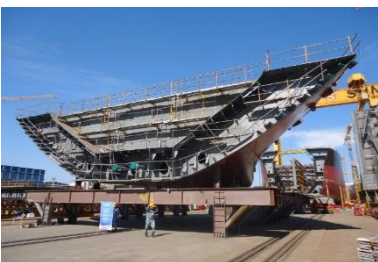
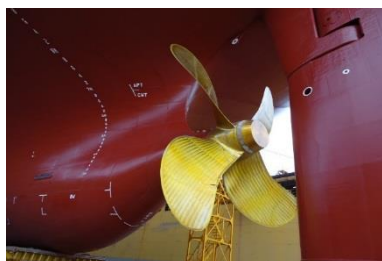
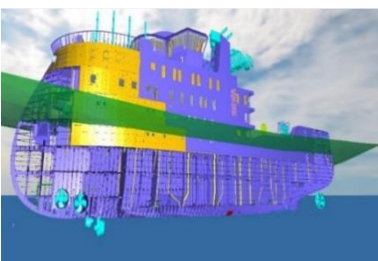


新造及びコンバージョン

完工引渡し、そして...



シュルテ・マリン・
コンセプト

シュルテ・マリン・コンセプトは、ベルンハルト・シュルテ・シップマネージメントの中の工務系プロジェクトに特化したビジネスです。技術コンサルタントやプロジェクト・マネージメント・サービス、新造船に関する付加価値のあるソリューション、コンバージョンやレトロフィット、フリートのテクニカルサポート等、お客様のご要望に合わせて包括的なサービスをご提供いたします。

シュルテ・マリン・コンセプトの造船に関する専門知識と、ベルンハルト・シュルテ・シップマネージメントの船舶管理の経験とを生かして、船の建造から引渡し、フルマネージメントまでの総合的なサービスをご提供いたします。

上海オフィスを主軸として、香港オフィス及び世界各地の造船拠点に置いた現地オフィスが連携してサービスのご提供にあたります。

サービス内容

新造・改装プロジェクト

- プロジェクト・マネージメント
- 設計コンサルタント
- 造船所の選定
- 契約の見直し・交渉
- 設計図面の承認とメーカー選定
- 現場監督業務
- 購入前の査察
- 現場監督の派遣
- 仲介業
- ギャランティ・クレームに関する交渉

フリートサービス

- ドライドックのサポート
- コンバージョン
- 改装
- 大規模修繕
- 損害調査
- バラスト水処理装置レトロフィット

運用状況

	船種	建造済	建造中
1	container	143 vessels	12 vessels
2	con-ro, MPV	8 + 14 vessels	
3	bulk carrier, VLOC	49 + 14 vessels	31 + 10 vessels
4	self-unloading vessel	4 vessels	
5	heavy lift vessel	2 vessels	
6	crude oil/ chemical/ product tanker	3 + 59 vessels	20 vessels
7	LNG carrier	6 vessels	1 vessel
8	LEG/ LPG/ NH ₃ carrier	19 + 20 vessels	3 + 4 vessels
9	OSV/ PSV/ AHT/ maintenance vessel/ wind farm maintenance vessel	9 + 2 vessels	2 vessels
10	floating offshore transshipping platform	1 unit	
11	VLCC-VLOC conversion	6 vessels	
12	pipe laying barge	1 unit	
13	offshore accommodation vessel		2 units
14	floating dry dock		1 unit
	Total:	360 vessels	86 vessels
	Total:		446 vessels

Shipyards: China, Japan, Korea, India, Philippines, Taiwan, Europe

コンタクト

CHINA Head Office	HONG KONG
3F Block No.7 1690, Cai Lun Road, Zhang Jiang, Pu Dong, Shanghai, 201203 China	2602, K Wah Centre, 191 Java Road, North Point Hong Kong
Tel : +86-21-5027-6077	Tel : +852-2597-1345
e-mail: management@schultemarineconcept.com	web: www.schultemarineconcept.com