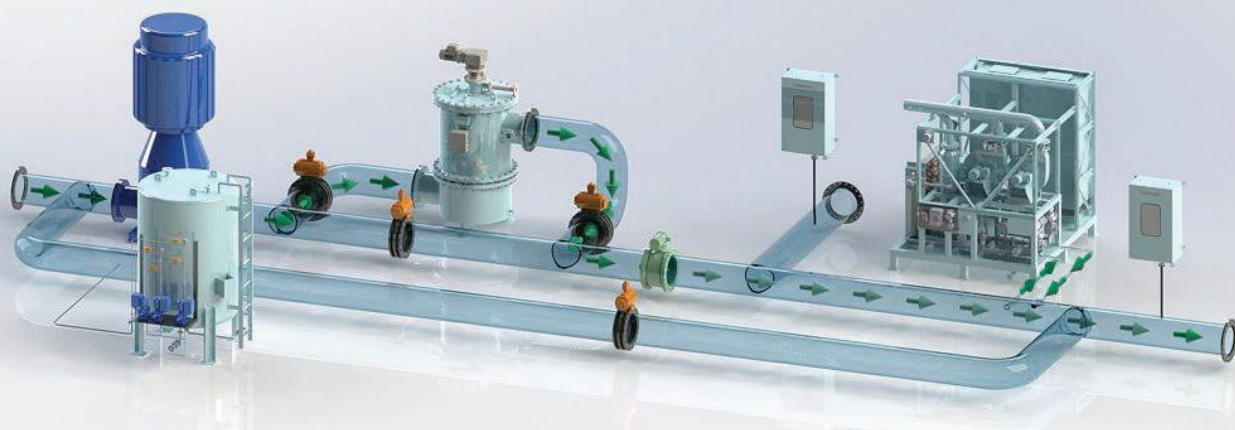




压载水处理系统安装



Schulte Marine Concept 是隶属于贝仕船舶管理集团（BSM）的新造船服务公司。
我们为新造船和改装船项目在技术和管理上提供综合性全方位的定制服务和增值性的一条龙解决方案，并为运营中船队提供技术支持。
我们的总部坐落在上海，并在世界各地造船厂设有众多现场监造办公室。

压载水处理系统安装

- 依据预先确定的顺序和验收规则（经过验证的模板）进行压载水处理系统预选
- 对船东首选的系统进行可行性研究
- 压载水处理系统安装费用及运营成本预估
- 装船可行性调查及平面布置
- 装船三维布置
- 依照实船布置对三维模型图纸进行审核
- 对选定系统进行最终确认
- 设计进展: 三维模型 ⇒ PID 图纸 ⇒ 送船级社认可图纸 ⇒ 生产设计图 ⇒ 材料表
- 船上安装该系统的危险源辨识（运输途中或坞内）
- 文件的船级社认可
- 安装前阶段
- 安装前、安装及调试监理

No.	处理方法	制造商	系统名称	船型
1	UV	Alfa-Laval	PureBallast	Container Vessels LEG Carriers
		BIO-UV SAS	BIO-SEA	Offshore Accommodation Vessels
		Hyundai	EcoBallast	Container Vessels
		Hyde Marine	Hyde GUARDIAN	Container Vessels
2	Ultrasound	Brightsky	BSKY	Container Vessels
3	Ozonation	NK	NK-O3 Blue Ballast	Product oil/Chemical Tankers Bulk Carriers
4	Deoxygenation	N.E.I.	NEI VOS	Product oil/Chemical Tankers
5	Electrolisys	Techcross	Electro-Cleen	Product oil/Chemical Tankers
		Headway	OceanGuard	Bulk Carriers LPG Carriers
		Sunriu	BalClor	VLOCs
		Samsung	Purimar	Bulk Carriers

中国上海 总部

上海浦东新区张江蔡伦路 1690 号 7 号楼 3 楼

电话: +86-21-5027-6077

邮箱: BWTS@schultemarineconcept.com

网址: www.schultemarineconcept.com